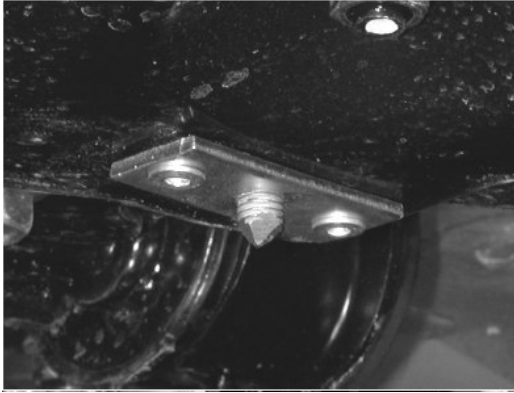


Pridėti apsaugą prie automobilio ir susirasti tvirtinimo taškus.
Jeigu tvirtinimo vietoje nėra skylių, pragręžti jas 10mm grąžtu.

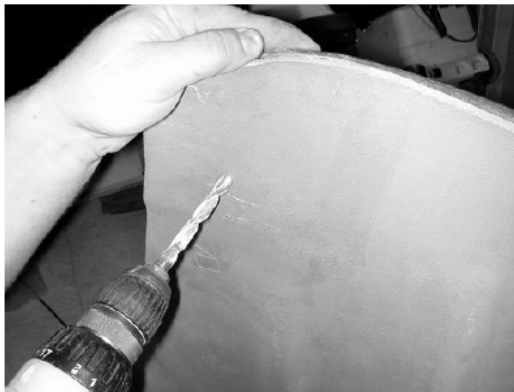


Jeigu reikia, apsaugoje išpjauti vietas kurios trukgo jai normaliai priglusti prie tvirtinimo vietos. Pažymėti ir pragręžti 5mm skyles kniedėms.
Prikniedinti plokšteles.





Susukti nusmailintas „špilkas“ į plokštelę, plaktuku atžymėti grežimo vietas apsaugoje.



Apsaugoje pragražti 10mm skylės, varžtais prisukti apsaugą prie tvirtinimo plokštelių.



Po apsaugos montavimo BŪTINAI patikrinti:

1. Ar nesiekia ratai apsaugos pilnai susukus vairą
2. Ar apsauga nesiekia variklio detalių (pvz. duslintuvo)
3. Ar apsauga nemaišo normaliam važiuklės darbui ir vairo traukėm.